



...ලෝකයට අයිති අදහසක් මත පිහිටලයි අපි මරණය ගැන හිතන්නේ. ඒ අදහස් විකෙන් අපි මරණය විස්තර කරන්න යනවා. මූලිකව එහෙම තමයි පටන් ගන්න තියෙන්නේ. නමුත් මේ ලෝකෝත්තර දර්ශනය විමසන කොට පටිච්චසමුප්පාදයේ හැම අංගයක්ම වෙනම සංඛතයි, පටිච්චසමුප්පන්නයි, අවිද්‍යා ප්‍රත්‍යයෙන් කියලා දකින්න ඕනෑ. කටපාඩම් කරපු වචන ටික දගෙන සිතීමක් නෙවෙයි අප කළ යුත්තේ.

ජාතිය නිසා මරණය කියලා අහන කොටම - එතන ස්කන්ධ තියෙන්න ඕනෑ, ඒවා කැඩිලා බිඳිලා යන්න ඕනෑ කියන අදහස් ගොඩක් අපට හිතට එනවා. ඒ අදහස් කරන ජාතිය ලෝකය තුළ ඉන්න කෙනාට හම්බවෙන ජාතියක්. 'මෙය ඇති කල්හි මෙය වෙයි - ඉමස්මීං සති ඉදං භොති' කියන ධර්මතාවය ඉස්මතු වෙන විදියට මේ මරණ ධර්මතාවය ගැන විමසන්න උත්සාහ කරන්න. "මෙය වැය වෙලා මෙය හට ගන්නවා" කියන්නේ පටිච්ච සමුප්පන්න බවද?

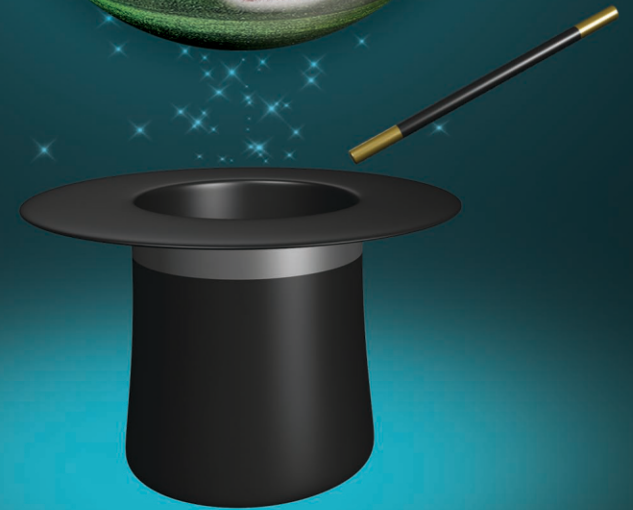
ඔය විදියට දහම විමසන කොට ලෝකයට අයිති දර්ශනයයි, ලෝකෝත්තර දර්ශනයයි අතර වෙනසක් දකින්න පුළුවන් වෙනවා. මරණය කියන ධර්මතාවය අවිද්‍යා ප්‍රත්‍යයෙන් කියන එක තමයි ඇත්ත - එච්චරයි. සිතෙන් හටගත්තා කිව්වහම, සිත තියෙන්නේ කොහෙද කියලා ඊළඟට ප්‍රශ්නයක් එනවා. සිත ගැනත් භොයන්න තියෙනවා. ඕවා හිතේ තමයි තියෙන්නේ, එළියේ නැහැ කියලා තමයි අපට මූලින් හිතෙන්නේ. නමුත් එතනත් තව අඩුවක් තියෙන බව තේරුම් ගන්න. එළියේ නැති වුණාට හිතේ තියෙනවා කිව්වහම, ඒ අදහසත් ඇති ලෝකයට අහුවෙන්න. දහම විමසීමේදී පියවරින් පියවර ඉදිරියට යන්න තියෙනවා.

'අපි තවම දන්නේ නැහැ, බුදුරජාණන් වහන්සේ විතරයි දන්නේ' කියන තැන ඉදගෙන තමයි දහම විමසිය යුත්තේ. එහෙම පෙනෙනවා නම් එතන ප්‍රඥව යෙදිලා. අපි තවම දන්නේ නැහැ කියන එක ගැන දුක් වෙන්න එපා, සතුටු වෙන්න. දන්නේ නැහැ කියලා දකින එකත් එක්තරා විදියක ප්‍රඥවක් කියන තැන ඉදන් දහම තේරුම් ගන්න උත්සාහ කරන්න.



# බුදු දහම දැක ගනිමු - 13

අභ්‍යන්තර සමූහාංග භාවනා හා ආවිසංකාම



රවිඤ්ඤ කොමන්ඩ්ලයේ

බුදු දහම දැක ගනිමු - 13

අභ්‍යන්තර සමූහාංග භාවනා හා ආවිසංකාම

රවිඤ්ඤ කොමන්ඩ්ලයේ